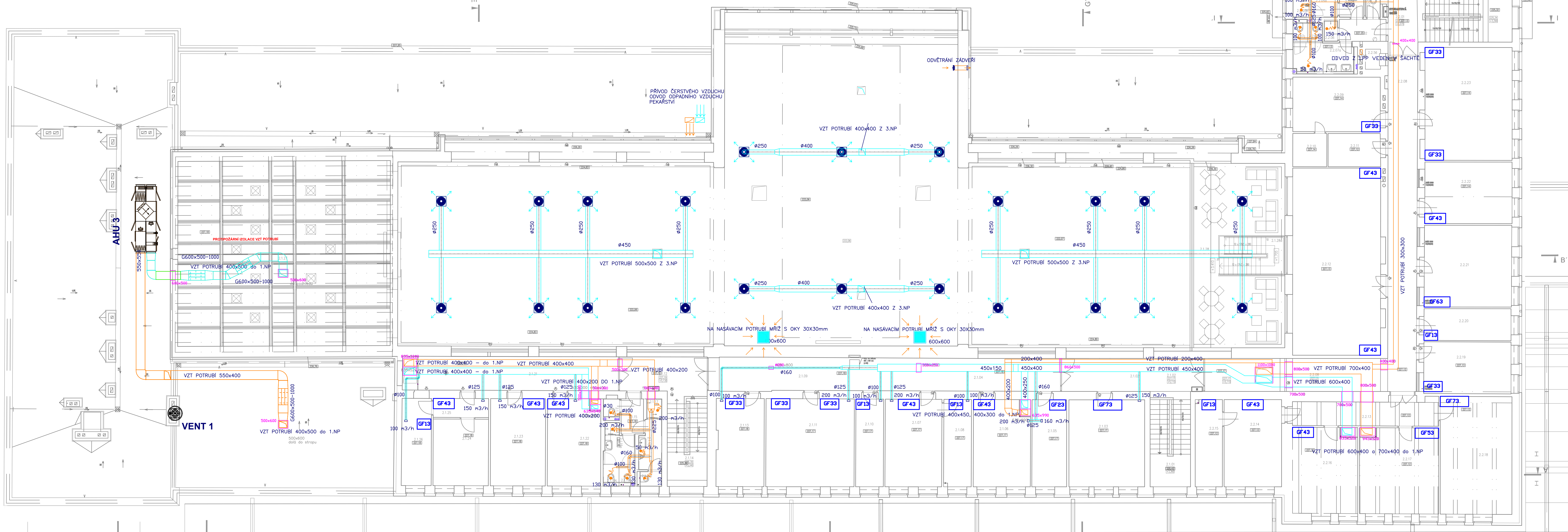
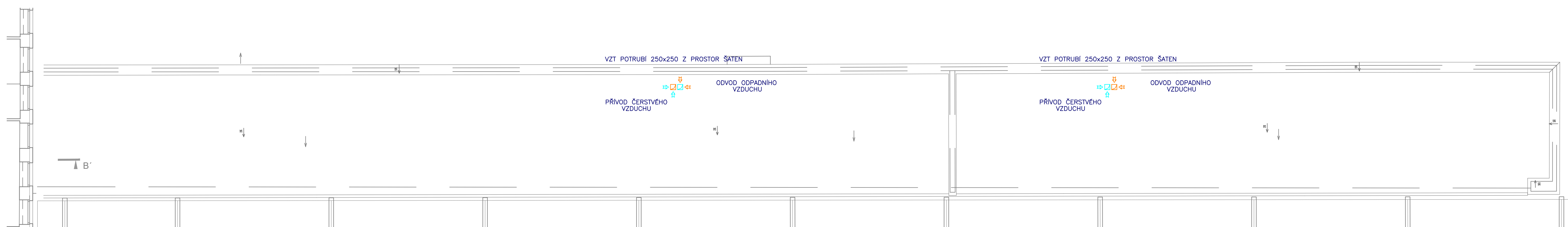
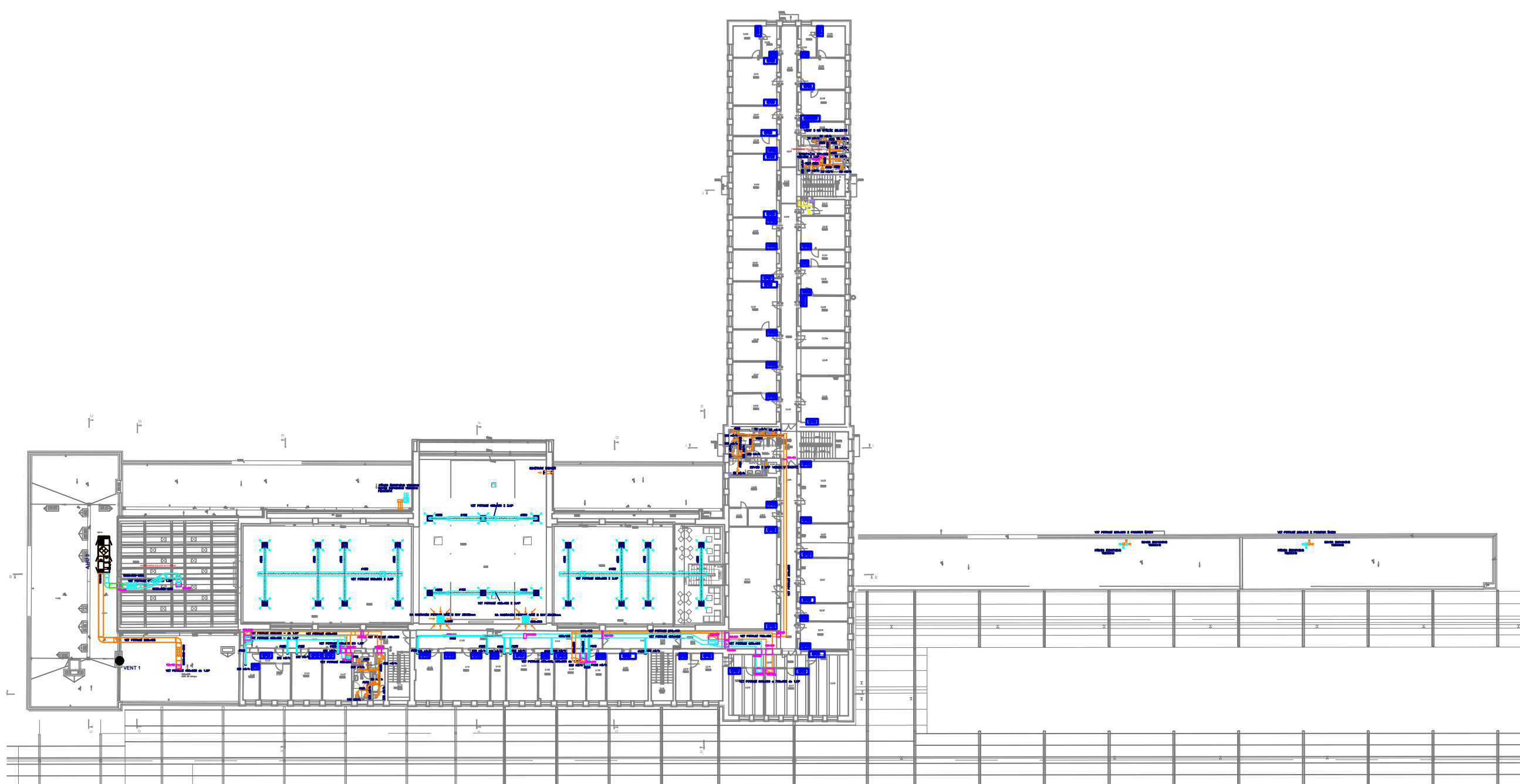









Číslo	Jednotka	Plocha(m ²)	Výhled(m)
2.1.01	Obilniny	12,9	4,89
2.1.02	Obilniny	12,9	4,89
2.1.03	Prostřední prostor	7,2	3,00-3,22
2.1.04	Chodba	2,06	
2.1.05	Vokálové řetězy - šatna	12,0	3,00-3,22
2.1.06	Vokálové řetězy - šatna	19,6	3,00-3,22
2.1.07	Vokálové řetězy - šatna	19,6	3,00-3,22
2.1.08	Vokálové řetězy - šatna	9,3	3,00-3,22
2.1.09	Vokálové řetězy - šatna + šatna	14,2	3,00-3,22
2.1.10	Vokálové řetězy - pokoj	9,8	3,00-3,22
2.1.11	Vokálové řetězy - pokoj	30,3	3,00-3,22
2.1.12	Vokálové řetězy - pokoj	12,5	3,00-3,22
2.1.13	Vokálové řetězy - pokoj	16,6	3,00-3,22
2.1.14	Šatnice	12,9	4,89
2.1.15	WC - WC	3,3	3,00-3,22
2.1.16a	Vokálové řetězy - WC mužů - kobliha	4,0	3,00-3,22
2.1.16b	Vokálové řetězy - WC mužů - kobliha	1,3	3,00-3,22
2.1.17	Vokálové řetězy - WC mužů - šprcha	1,1	3,00-3,22
2.1.18	Vokálové řetězy - WC ženy - kobliha	0,7	3,00-3,22
2.1.19a	Vokálové řetězy - WC ženy - šatna	3,4	3,00-3,22
2.1.19b	Vokálové řetězy - WC ženy - kobliha	1,1	3,00-3,22
2.1.20	Vokálové řetězy - WC ženy - šatna	1,1	3,00-3,22
2.1.20	Vokálové řetězy - šatna - kobliha	1,3	3,00-3,22
2.1.21	Vokálové řetězy - chodba	20,8	2,90
2.1.22	Vokálové řetězy - chodba	18,3	3,00-3,22
2.1.23	Vokálové řetězy - pokoj	18,9	3,00-3,22
2.1.24	Vokálové řetězy - pokoj	14,3	3,00-3,22
2.1.25	Vokálové řetězy - předstěn	4,5	3,00-3,22
2.1.26	Vokálové řetězy - pokoj	10,0	3,00-3,22
2.1.27	Podstřípky	148,2	0-1,290
2.1.28	Travní krovina	5,6	4,89
	Šedá plocha	6,7	8,7

Pūdorys 1.NP (1:500)



Tabulka mistnosti - plocha [m ²] 584,7			
Číslo	Príbeh	Plocha[m ²]	Výška[m]
2.2.01	Chodba	25,3	3,07
2.2.02	WC - chodba	4,1	3,47
2.2.03	WC - jedálničná miestnosť	1,2	3,47
2.2.04	WC ženy - predsieň	2,2	3,47
2.2.05	WC ženy - WC	2,8	3,47
2.2.06	WC muži - WC	1,7	3,47
2.2.06	WC - spoločná sprcha	1,1	3,47
2.2.07a	WC muži - predsieň	6,5	3,47
2.2.07b	WC muži - kobina	1,9	3,47
2.2.07c	WC muži - kobina	1,1	3,47
2.2.08	Chodba	61,1	3,67
2.2.08	Kancelár	19,2	3,67
2.2.10	Kancelár SZDC	43,3	3,47
2.2.11	Skid	6,9	3,47
2.2.12	Kancelár	63,4	3,47
2.2.13	Chodba	14,8	3,67
2.2.14	Kancelár	19,6	3,00
2.2.15	Kancelár	5,1	3,00
2.2.16	Kancelár	16,0	3,00
2.2.17	Kancelár	25,7	3,60
2.2.18	Kancelár	32,3	3,60
2.2.19	Kancelár	18,4	3,60
2.2.20	Kancelár	11,0	3,48
2.2.21	Kancelár	28,5	3,46
2.2.22	Kancelár	21,4	3,46
2.2.23	Kancelár	59,2	3,46
2.2.24	Chodba	45,5	3,08
2.2.25	Kancelár SZDC	17,8	3,00
2.2.26	Kancelár SZDC	28,5	3,00
2.2.27	Kancelár SZDC	18,4	3,00
2.2.28	Chodba	16,8	3,00
2.2.28a	Kancelár SIB	9,5	3,00
2.2.29	Kancelár SZDC	18,7	3,00
2.3.00	Kancelár SZDC	20,6	3,00
2.3.01	Kancelár SZDC	28,4	3,00
2.3.32	Kancelár SZDC	18,2	3,00
2.3.33	Kancelár SZDC	19,9	3,00
2.3.34	Kancelár SZDC	9,5	3,00
2.3.35	Kancelár SZDC	16,4	3,00
2.3.36	Kuchynka SZDC	2,7	3,00
2.3.37	WC muži - predsieň	6,2	3,00
2.3.38	Chodba	20,1	3,66
2.3.39	Kancelár SZDC	18,7	3,00
2.4.40	Kancelár	37,3	3,00
2.4.41	Kancelár	29,8	3,00
2.4.42	WC - predsieň	2,9	3,00
2.4.43	WC - jedálničná miestnosť	1,5	3,00
2.4.44	WC ženy - predsieň	2,2	3,00
2.4.44b	WC ženy - kobina	1,1	3,00
2.4.44c	WC muži - kobina	1,1	3,00
2.4.45	WC muži - predsieň	1,0	3,00
2.4.45b	WC muži - kobina	1,1	3,00
2.4.45c	WC muži - kobina	1,1	3,00
2.4.46	WC - spoločná sprcha	1,0	3,00
2.4.47	Kancelár	10,0	3,00
2.4.47	Kancelár	17,6	3,00
2.4.48	Kancelár	8,1	3,00
2.4.49	Kancelár	5,0	3,00
2.5.50	Kancelár	18,7	3,00
2.5.51	Kancelár	28,1	3,00
2.5.52	Kancelár	11,4	3,00
2.5.53	Kancelár	7,0	3,00
2.5.54	Kancelár	7,1	3,00
2.5.55	Kancelár	11,1	3,00
2.5.56	Sochta náložníka výhyb	1,1	3,00

LEGENDA:

-  VZT POTRUBÍ PRO PŘÍVOD VZDUCHU
 -  VZT POTRUBÍ PRO ODVOD VZDUCHU
 -  VZT POTRUBÍ, KTERÉ NĚJ SOUČÁSTÍ PROJEKTU, ALE PŘEDKLOPÁ SE JEHO INSTALACE
 -  ANEMOSTAT S PŘÍVODEM VZDUCHU
 -  TÁLROVÝ VENTIL PRO ODVOD VZDUCHU UMÍSTĚNÝ NA PODLEHLU PŘIPOJENÝ ZVUKO-ZOLAČNÍ HADICI
 -  TÁLROVÝ VENTIL PRO PŘÍVOD VZDUCHU UMÍSTĚNÝ NA PODLEHLU PŘIPOJENÝ ZVUKO-ZOLAČNÍ HADICI
 -  VZT POTRUBÍ S INSTALOVANOU UZAVÍRAČÍ A REGULAČNÍ - ŠKRTKOU HLAVNÍ S 4 ŠKRTKOVÝMI POLY

- | | |
|------|---|
| GF19 | FCU JEDNOTKA, NÁSTĚNNÉ PŘEVODNÍ, VELIKOST GF 13 |
| GF23 | FCU JEDNOTKA, NÁSTĚNNÉ PŘEVODNÍ, VELIKOST GF 23 |
| GF39 | FCU JEDNOTKA, NÁSTĚNNÉ PŘEVODNÍ, VELIKOST GF 39 |
| GF43 | FCU JEDNOTKA, NÁSTĚNNÉ PŘEVODNÍ, VELIKOST GF 43 |
| GF49 | FCU JEDNOTKA, NÁSTĚNNÉ PŘEVODNÍ, VELIKOST GF 49 |
| GF63 | FCU JEDNOTKA, NÁSTĚNNÉ PŘEVODNÍ, VELIKOST GF 63 |
| GF73 | FCU JEDNOTKA, NÁSTĚNNÉ PŘEVODNÍ, VELIKOST GF 73 |
| GC19 | FCU JEDNOTKA, KAZETOVÉ PŘEVODNÍ, VELIKOST GC19 |
| GC31 | FCU JEDNOTKA, KAZETOVÉ PŘEVODNÍ, VELIKOST GC31 |
| GC51 | FCU JEDNOTKA, KAZETOVÉ PŘEVODNÍ, VELIKOST GC51 |

FCU JEDNOTKY UVEDENÉ ŽLTÉ NEJSOU SOUČÁSTÍ PROJEKTU,
POČÍTÁ SE ALE S JEJICH PŘIPOJENÍM
HLADINA "FCU JEDNOTKY NÁJEMNÍ PROSTORY"

R1	Aktualizace PD dle úprav interiéru VH	01.2020	
Změna		Datum	Proces

Správa železniční dopravní cesty, státní organizace
Praha 1 - Nové Město, Dlázďená 1003/7, PSČ 110 00
Oblastní ředitelství Praha
Praha 7, Partyzánská 24, PSČ 170 00

PROJEKTOVÁ, INŽENÝRSKÁ A KONZULTAČNÍ ORGANIZACE
 CERTIFIKÁT ISO 9001
 VPO DECO PRAHA s.r.o., PODBAESKÁ 1014/20, 160 00 PRAHA 6
 DIČ CZ60193380
www.vpopraha.cz

REKONSTRUKCE VÝPRAVNÍ BUDOVY V ŽST BEROUN
NÁDRAŽÍ 129, 266 01 BEROUN
SO 110 Rekonstrukce objektu

H00 Zařízení vzduchotechniky

Pādorys 2.NP – VZT

VPO
VPO DECO PRAHA a.s.
PODOLSKÁ 35, 150 01 PRAHA 5
ČÍSLO ZAKÁZKY 2-0475-00/40
K.Průběh

APU

POZEMNÍCH STAVEB	
ZKY	2-0478-00/40
CE	DSP+DPS
	1:100
	12.2018

MATÔ	AD
------	----

--	--